

SEMEX[®]
Genetics for Life[®]



KATALOG HOLŠTÝNSKÝCH BÝKŮ | JARO 2024



Kanadská genetika pro Vás

Pořadí býků podle jednotlivých znaků (americká báze - uvedeno v lbs)

TPI

HOLYSMOKES	3131
MENDELIAN	3131
MALLARD	3122
VIBES	3114
DREW	3110

Mléko

BENNIE	2076
ALCOVE	1941
ELKHART	1897
MIXON	1739
HAVENOFEAR	1710

% bílkoviny

DREW	0.13
HOMEGROWN	0.13
VAULTER	0.12
MENDELIAN	0.12
MALLARD	0.11

Lbs bílkoviny

HOLYSMOKES	75
BENNIE	74
ALCOVE	73
VAULTER	71
MENDELIAN	69

% tuku

DREW	0.33
HOMEGROWN	0.33
MALLARD	0.29
EARLYBIRD	0.29
VAULTER	0.26

Lbs tuku

DREW	132
MALLARD	127
ALCOVE	122
VAULTER	121
HOMEGROWN	119

Somatické buňky

MENDELIAN	2.52
KODIAK	2.53
HOMEGROWN	2.56
EVENT	2.56
VAULTER	2.57

Dlouhověkost

PURSUIT	6.7
HOMEGROWN	6.5
VIBES	6.3
MENDELIAN	5.9
HICCUP-RED	5.9

Snadnost telení

FASTLANE	1.3
BRAVE	1.4
VERDICT	1.4
MONTEVERDI	1.5
ELKHART	1.6

Utváření exteriéru

HAVENOFEAR	3.35
DROPBOX	3.20
LEBRON	2.20
HICCUP-RED	2.16
HOLYSMOKES	1.99

Vemeno

DROPBOX	3.13
HAVENOFEAR	2.86
CHALLENGER	2.60
EARLYBIRD	2.32
PAYPAL	2.32

Končetiny

PURSUIT	1.23
HAVENOFEAR	1.06
MINGUS	1.01
GIOVANNI	0.99
LUGNUT	0.92

WESTCOAST **ARROW-PP** NBR-309

(Luster-P x Bight P)

REMOVER PP x LIMELIGHT x BIGHT P



- » dobré utváření exteriéru
- » ideální vemeno
- » vysoké DWP\$

Produkcce		PH 04/2024 USA		TPI
		kg	%	2882
	Mléko	+644		
	Tuk	+44	+0.15	NM\$
	Bílkovina	+27	+0.05	892
R %	80 %			
PTAT 1.61	Vemeno 1.82	Konč. 0.69	Porody 2	SCS 2.86
Exteriér		Stád: 0	Dcer: 0	R %: 78
Znak		3 2 1 1 1 2 3		
Rámec	0.62 malý			velký
Konstituce	0.27 slabá			silný
Hloubka těla	0.26 mělká			hluboká
Mléčný typ	1.30 slabý			výrazný
Sklon zádě	-0.55 zdvižená			sražená
Šířka zádě	0.46 úzká			široká
Z. konč. z boku	-0.54 strmý			šavlovitý
Z. konč. ze zadu	0.65 úzký			široký
Úhel paznehtu	1.20 plochý			strmý
Skóre končetin	0.78 nízké			vysoké
Přední upnutí	2.57 slabé			výrazné
Zad. výška vem.	2.62 nízké			vysoká
Zad. šířka vem.	2.08 úzká			široká
Závěsný vaz	-0.21 nezřetelný			výrazný
Hloubka vem.	1.77 hluboké			mělké
Rozm. struků	-0.24 daleko			u sebe
Rozm. z. struků	-0.20 daleko			u sebe
Délka struků	-0.68 krátké			dlouhé
Produkční život	3.3	FMS	806	
DPR	-1.70	CM\$	904	

STANTONS REMOVER PP

VOGUE LIMELIGHT ANGEL EYES-PP 03-05 296 13 372 4.8% 637 3.5% 465 kg
Celoživotně: 25 654 5.0% 1 272 3.5% 909 kg

VOGUE LIMELIGHT-P

VOGUE BIGHT ALLIE 04-03 305 15 389 3.8% 589 3.2% 500 kg
Celoživotně: 51 694 4.1% 2 105 3.3% 1 726 kg



M: Vogue Limelight Angel Eyes-PP



NEW

Holly McFarlane

WESTCOAST **BCMAP** **NXC-009**(Superhero x Silver)
CHALLENGER x ACHIEVER x RUBICONCSANDY-VALLEY CHALLENGER
FARIA-BROS ACHV BOGOTAABS ACHIEVER
PINE-TREE 5931 RUBIC 6799

- » slušná produkce
- » krávy menšího rámce
- » výborně upnuté vemeno

Produkce		PH 04/2024 USA		TPI				
Stád	49	kg	%	2873				
Dcer	918	Mléko	+429	NM\$ 895				
		Tuk	+44		+0.21			
R %	99 %	Bílkovina	+25	+0.10				
PTAT 1.12	Vemeno 1.59	Konč. 0	Porody 2.3	SCS 2.77				
Exteriér		Stád: 21	Dcer: 82	R %: 91				
Znak		3	2	1	1	2	3	
Rámec	-0.37 malý							velký
Konstituce	-0.14 slabá							silný
Hloubka těla	-0.21 mělká							hluboká
Mléčný typ	0.64 slabý							výrazný
Sklon zádě	-0.62 zdvižená							sražená
Šířka zádě	0.81 úzká							široká
Z. konč. z boku	1.54 strmý							šavlovitý
Z. konč. ze zadu	-0.34 úzký							široký
Úhel paznehtu	-0.62 plochý							strmý
Skóre končetin	0.10 nízké							vysoké
Přední upnutí	1.85 slabé							výrazné
Zad. výška vem.	2.13 nízké							vysoká
Zad. šířka vem.	1.88 úzká							široká
Závěsný vaz	0.12 nezřetelný							výrazný
Hloubka vem.	0.51 hluboké							mělké
Rozm. struků	0.89 daleko							u sebe
Rozm. z. struků	0.80 daleko							u sebe
Délka struků	-0.70 krátké							dlouhé
Produkční život	3.4	FMS	754					
DPR	-0.80	CM\$	915					



DRŽTE NEMOCI



Immunity+

KINGS-RANSOM **DROPBOX** NBR-310

(Positive x Delta)

HIGHJUMP X CASPER X DELTA



AOT HIGHJUMP

KINGS-RANSOM CASP DAZE

CLAYNOOK CASPER

KINGS-RANSOM DELTA DESTINY

- » výstavní exteriér
- » jistota pro vystavovatele
- » velmi dobrá produkce

Produkcce		PH 04/2024 USA		TPI
		kg	%	3012
	Mléko	+490		
	Tuk	+38	+0.15	NM\$
	Bílkovina	+26	+0.08	822
R %	81 %			
PTAT 3.2	Vemeno 3.13	Konč. 0.89	Porody 3	SCS 2.7
Exteriér		Stád: 0	Dcer: 0	R %: 81
Znak		3 2 1 1 1 2 3		
Rámec	2.93 malý			velký
Konstituce	1.40 slabá			silný
Hloubka těla	1.80 mělká			hluboká
Mléčný typ	2.61 slabý			výrazný
Sklon zádě	1.65 zdvižená			sražená
Šířka zádě	2.05 úzká			široká
Z. konč. z boku	0.08 strmý			šavlovitý
Z. konč. ze zadu	0.62 úzký			široký
Úhel paznehtu	2.16 plochý			strmý
Skóre končetin	1.62 nízké			vyšoké
Přední upnutí	3.85 slabé			výrazné
Zad. výška vem.	4.38 nízké			vyšoká
Zad. šířka vem.	4.48 úzká			široká
Závěsný vaz	2.29 nezřetelný			výrazný
Hloubka vem.	2.83 hluboké			mělké
Rozm. struků	2.02 daleko			u sebe
Rozm. z. struků	2.16 daleko			u sebe
Délka struků	-1.05 krátké			dlouhé
Produkční život	3.3	FMS	693	
DPR	-0.50	CM\$	843	



M: Kings-Ransom Casp Daze



MM: Kings-Ransom Delta Destiny



PROGENESIS MALLARD NBR-307

(Highjump x Granite)

OVERDO x HELIX x SOHOT



LADYS-MANOR OVERDO
PROGENESIS HELIX MARIGOLD

- » vysoká produkce mléka při výrazně plusových složkách
- » výborné utváření exteriéru
- » vysoký NM\$ i DWP\$

AOT SILVER HELIX
PEAK SOHOT MAPLE

02-11 305 11 406 5.1% 585 3.9% 449 kg
Celoživotně: 21 724 5.3% 11 45 4.0% 865 kg



IMMUNITY+



GENOMAX

Produkcce		PH 04/2024 USA		TPI
		kg	%	
Mléko		+504		3122
Tuk		+57	+0.29	NM\$
Bílkovina		+29	+0.11	1074
R %	79 %			
PTAT 1.35	Vemeno 1.44	Konč. 0.58	Porody 1.9	SCS 2.88
Exteriér		Stád: 0	Dcer: 0	R %: 78
Znak		3 2 1 1 2 3		
Rámec	1.09 malý			velký
Konstituce	0.33 slabá			silný
Hloubka těla	0.36 mělká			hluboká
Mléčný typ	1.56 slabý			výrazný
Sklon zádě	0.00 zdvižená			sražená
Šířka zádě	0.85 úzká			široká
Z. konč. z boku	-0.19 strmý			šavlovitý
Z. konč. ze zadu	0.47 úzký			široký
Úhel paznehtu	1.17 plochý			strmý
Skóre končetin	0.82 nízké			vysoké
Přední upnutí	1.68 slabé			výrazné
Zad. výška vem.	1.39 nízké			vysoká
Zad. šířka vem.	2.19 úzká			široká
Závěsný vaz	1.59 nezřetelný			výrazný
Hloubka vem.	1.16 hluboké			mělké
Rozm. struků	1.67 daleko			u sebe
Rozm. z. struků	1.76 daleko			u sebe
Délka struků	-0.17 krátké			dlouhé
Produkční život	4.1	FMS	917	
DPR	1.10	CM\$	1094	

GENETIKA JAKO
ALTERNATIVA
ANTIBIOTIK

 Immunity+®



LA-CA-DE-LE MARLEY NBR-311

(Zazzle x Positive)
MONTEVERDI X CONWAY X CRIMSON



PROGENESIS MONTEVERDI
LA-CA-DE-LE CW MONA 8772

SANDY-VALLEY R CONWAY
LA-CA-DE-LE CRIMSON MONA

- » vysoká produkce mléka při plusových složkách
- » velmi lehké porody
- » vysoký NM\$ i DWP\$
- » vemeno pro robotické dojení
- » velmi dobré utváření exteriéru

Produkce		PH 04/2024 USA		TPI				
		kg	%	3086				
	Mléko	+545						
	Tuk	+49	+0.22	NM\$				
R %	80 %	Bílkovina	+30	+0.10				
PTAT 1.75	Vemeno 1.22	Konč. 0.84	Porody 1.6	SCS 2.8				
Exteriér		Stád: 0	Dcer: 0	R %: 79				
Znak		3	2	1	1	2	3	
Rámec	1.05	malý						velký
Konstituce	0.46	slabá						silný
Hloubka těla	0.36	mělká						hluboká
Mléčný typ	0.90	slabý						výrazný
Sklon zádě	2.10	zdvížená						sražená
Šířka zádě	0.47	úzká						široká
Z. konč. z boku	0.09	strmý						šavlovitý
Z. konč. ze zadu	0.81	úzký						široký
Úhel paznehtu	1.03	plochý						strmý
Skóre končetin	1.05	nízké						vyšoké
Přední upnutí	2.27	slabé						výrazné
Zad. výška vem.	1.63	nízké						vyšoká
Zad. šířka vem.	1.53	úzká						široká
Závěsný vaz	-0.71	nezřetelný						výrazný
Hloubka vem.	1.61	hluboké						mělké
Rozm. struků	0.15	daleko						u sebe
Rozm. z. struků	-0.37	daleko						u sebe
Délka struků	-0.35	krátké						dlouhé
Produkční život	5.2	FMS	900					
DPR	-0.10	CM\$	1072					



M: La-Ca-De-Le CW Mona



MM: La-Ca-De-Le Crimson Mona



© Lea Jordan
Lynal Fisher Photography

DANHOF-HH MIXON NXC-010

(Eldorado x Milktime)
MAHOMES X LIONEL X PROPHECY



- » vysoká produkce mléka při plusových složkách
- » dobré utváření exteriéru

PROGENESIS MAHOMES
 PINE-TREE 7831 LION 598

MR T-SPRUCE FRAZZ LIONEL
 PINE-TREE 5976 PROP 7831



M: Pine-Tree 7831 Lion 598



MMMM: Pine-Tree Monica Planeta

Produkcce		PH 04/2024 USA		TPI
		kg	%	2969
	Mléko	+789		
	Tuk	+43	+0.09	NM\$
R %	81 %	Bílkovina	+29	+0.04
PTAT 1.74	Vemeno 2.23	Konč. 0.1	Porody 2	SCS 2.85
Exteriér		Stád: 0	Dcer: 0	R %: 79
Znak		3 2 1 1 1 2 3		
Rámec	0.71 malý			velký
Konstituice	0.12 slabá			silný
Hloubka těla	0.26 mělká			hluboká
Mléčný typ	1.63 slabý			výrazný
Sklon zádě	-1.00 zdvižená			sražená
Šířka zádě	1.60 úzká			široká
Z. konč. z boku	0.11 strmý			šavlovitý
Z. konč. ze zadu	0.04 úzký			široký
Úhel paznehtu	0.19 plochý			strmý
Skóre končetin	0.30 nízké			vyšoké
Přední upnutí	2.06 slabé			výrazné
Zad. výška vem.	3.12 nízké			» vysoká
Zad. šířka vem.	3.32 úzká			» široká
Závěsný vaz	1.10 nezřetelný			výrazný
Hloubka vem.	1.19 hluboké			mělké
Rozm. struků	0.77 daleko			u sebe
Rozm. z. struků	1.00 daleko			u sebe
Délka struků	-0.42 krátké			dlouhé
Produkční život	4.4	FMS	918	
DPR	-2.40	CM\$	998	



Beth Herres

PROGENESIS **VIBES****NBR-308**(Highjump x Renegade)
HOLYSMOKES x PLINKO x CRIMSON

- » vysoká produkce mléka při plusových složkách
- » vynikající NM\$ a DWP\$
- » ideální utváření exteriéru

COOKIECUTTER HOLYSMOKES

PEAK PLINKO VIXEY

02-03 305 11 173 5.5% 620 3.5% 395 kg

Celoživotně: 11 173 5.5% 620 3.5% 395 kg

ABS CRIMSON

T-SPRUCE FRAZZLED 11048



Produkce		PH 04/2024 USA		TPI
		kg	%	3114
	Mléko	+668		
	Tuk	+45	+0.15	NM\$
R %	79 %	Bílkovina	+30	+0.07
				1127
PTAT 1	Vemeno 1.65	Konč. 0.18	Porody 2.1	SCS 2.75
Exteriér		Stád: 0	Dcer: 0	R %: 78
Znak		3 2 1 1 1 2 3		
Rámec	0.26 malý			velký
Konstituce	-0.53 slabá			silný
Hloubka těla	-0.69 mělká			hluboká
Mléčný typ	0.84 slabý			výrazný
Sklon zádě	0.60 zdvižená			sražená
Šířka zádě	-0.23 úzká			široká
Z. konč. z boku	-0.42 strmý			šavlovitý
Z. konč. ze zadu	0.07 úzký			široký
Úhel paznehtu	0.69 plochý			strmý
Skóre končetin	0.24 nízké			vyšoké
Přední upnutí	1.61 slabé			výrazné
Zad. výška vem.	2.42 nízké			vyšoká
Zad. šířka vem.	2.09 úzká			široká
Závěsný vaz	0.24 nezřetelný			výrazný
Hloubka vem.	1.30 hluboké			mělké
Rozm. struků	-0.17 daleko			u sebe
Rozm. z. struků	0.10 daleko			u sebe
Délka struků	-0.27 krátké			dlouhé
Produkční život	6.3	FMS	1012	
DPR	1.10	CM\$	1145	

PRO ZDRAVÉ STÁDO

- MĚNĚ MASTITÍD
- MĚNĚ LAMINITÍD
- NIŽŠÍ ÚMRTNOST

**Immunity+**™

WESTCOAST **ALCOVE** NBR-074



- » vysoká produkce mléka
- » vynikající utváření exteriéru
- » nadprůměrná vlastní plodnost
- » krávy středního rámce

S-S-I MONTROSS DUKE

GOLD-N-OAKS MVP ARIA2815

04-02 305 12 289 5.4% 664 3.6% 443 kg

Celoživotně: 28 106 5.0% 1 401 3.7% 1 028 kg

SEAGULL-BAY MVP

MS GOLD-N-OAKS ADORE2500



Eastside LG Chessa



(Montross x Supersire)

DUKE x MVP x EPIC

DN: 21.11.2016

Produkcce		PH 04/2024 USA		TPI
Stád	2159	kg	%	2858
Dcer	12357	Mléko	+881	NM\$
		Tuk	+55	+0.16
R %	99 %	Bílkovina	+33	+0.04
PTAT 1.28	Vemeno 1.31	Konč. -0.05	Porody 2.3	SCS 3.02

Exteriér		Stád: 1471	Dcer: 5753	R %: 98			
Znak		3	2	1	1	2	3
Rámec	0.12 malý						velký
Konstituce	1.71 slabá						silný
Hloubka těla	1.58 mělká						hluboká
Mléčný typ	1.21 slabý						výrazný
Sklon zádě	1.43 zdvižená						sražená
Šířka zádě	0.51 úzká						široká
Z. konč. z boku	1.71 strmý						šavlovitý
Z. konč. ze zadu	-0.73 úzký						široký
Úhel paznehtu	0.18 plochý						strmý
Skóre končetin	0.25 nízké						vyšoké
Přední upnutí	1.36 slabé						výrazné
Zad. výška vem.	2.15 nízké						vyšoká
Zad. šířka vem.	3.17 úzká						široká
Závěsný vaz	0.06 nezřetelný						výrazný
Hloubka vem.	-0.61 hluboké						mělké
Rozm. struků	0.28 daleko						u sebe
Rozm. z. struků	-0.08 daleko						u sebe
Délka struků	0.94 krátké						dlouhé

Produkční život	0.4	FM\$	722
DPR	-2.80	CM\$	798

PROGENESIS **BENNIE** NBR-007



- » krávy středního rámce
- » vysoká produkce mléka
- » vynikající utváření vemene
- » vynikající PH v Německu
165 RZG, 2 600 kg mléka

SILVERRIDGE V TIMBERLAKE

PROGENESIS ROBNS BARBARELLA

BOMAZ ALTAROBSON

PROGENESIS DENVER BETSY

03-03 305 17 647 4.8% 852 3.3% 588 kg

Celoživotně: 27 594 4.8% 1 325 3.6% 981 kg



MM: Progenesis Denver Betsy



(Imax x Supershot)

TIMBERLAKE x ROBSON x DENVER

DN: 26.3.2019

Produkcce		PH 04/2024 USA		TPI
		kg	%	2804
	Mléko	+942		NM\$
	Tuk	+39	+0.02	820
R %	81 %	Bílkovina	+33	+0.03
PTAT 1.14	Vemeno 1.74	Konč. -0.35	Porody 2.1	SCS 2.9

Exteriér		Stád: 66	Dcer: 163	R %: 87			
Znak		3	2	1	1	2	3
Rámec	0.84 malý						velký
Konstituce	0.14 slabá						silný
Hloubka těla	-0.02 mělká						hluboká
Mléčný typ	0.95 slabý						výrazný
Sklon zádě	-0.01 zdvižená						sražená
Šířka zádě	1.62 úzká						široká
Z. konč. z boku	-1.08 strmý						šavlovitý
Z. konč. ze zadu	-0.30 úzký						široký
Úhel paznehtu	0.30 plochý						strmý
Skóre končetin	-0.10 nízké						vyšoké
Přední upnutí	1.95 slabé						výrazné
Zad. výška vem.	2.67 nízké						vyšoká
Zad. šířka vem.	2.78 úzká						široká
Závěsný vaz	0.15 nezřetelný						výrazný
Hloubka vem.	0.86 hluboké						mělké
Rozm. struků	0.69 daleko						u sebe
Rozm. z. struků	0.61 daleko						u sebe
Délka struků	0.59 krátké						dlouhé

Produkční život	2.8	FM\$	762
DPR	-3.20	CM\$	829

SIEMERS **BRAVE**

NBR-150

(Imex x Super)
TIMBERLAKE x TRAJECTORY x DELTASILVERRIDGE V TIMBERLAKE
SIEMERS TRJ BROOKE 28030SIEMERS TRAJECTORY
SIEMERS DELTA BROOKE-D7

- » vysoká produkce mléka při plusových složkách
- » excelentní \$NM
- » menší rámec
- » výborná vlastní plodnost býka



M: Siemers TRJ Brooke 28030



Produkce		PH 04/2024 USA		TPI
Stád	85	kg	%	2698
Dcer	330	Mléko	+661	
		Tuk	+25	+0.00
R %	95 %	Bílkovina	+26	+0.05
PTAT 0.28	Vemeno 1.85	Konč. -1.1	Porody 1.4	SCS 2.85
Exteriér		Stád: 37	Dcer: 101	R %: 93
Znak		3 2 1 1 2 3		
Rámec	-0.39 malý			velký
Konstituce	-1.80 slabá			silný
Hloubka těla	-1.58 mělká			hluboká
Mléčný typ	1.01 slabý			výrazný
Sklon zádě	0.44 zdvižená			sražená
Šířka zádě	-0.14 úzká			široká
Z. konč. z boku	1.21 strmý			šavlovitý
Z. konč. ze zadu	-1.66 úzký			široký
Úhel paznehtu	-0.63 plochý			strmý
Skóre končetin	-0.92 nízké			vysoké
Přední upnutí	2.15 slabé			výrazné
Zad. výška vem.	2.78 nízké			vysoká
Zad. šířka vem.	1.67 úzká			široká
Závěsný vaz	-0.60 nezřetelný			výrazný
Hloubka vem.	1.62 hluboké			mělké
Rozm. struků	-0.29 daleko			u sebe
Rozm. z. struků	-0.25 daleko			u sebe
Délka struků	-0.61 krátké			dlouhé
Produkční život	4.3	FM\$	797	
DPR	-0.70	CM\$	885	

KINGS-RANSOM **DREW** NBR-260(Zazle x Crimson)
GRAZIANO x RAPID x SEAGLASSWINSTAR GRAZIANO
KINGS-RANSOM DREAMYST GEN R-HAZE RAPID
KINGS-RANSOM SEAGLS DARE

- » vybalancovaný exteriér
- » vysoký NMS a DWPS
- » vysoké % T a B



MMMM: Kings RansomIt Distinct



Produkce		PH 04/2024 USA		TPI
		kg	%	3110
	Mléko	+424		
	Tuk	+59	+0.33	
R %	81 %	Bílkovina	+29	+0.13
PTAT 1.22	Vemeno 1.37	Konč. 0.24	Porody 2.2	SCS 2.73
Exteriér		Stád: 0	Dcer: 0	R %: 79
Znak		3 2 1 1 2 3		
Rámec	0.96 malý			velký
Konstituce	-0.03 slabá			silný
Hloubka těla	0.00 mělká			hluboká
Mléčný typ	1.26 slabý			výrazný
Sklon zádě	0.25 zdvižená			sražená
Šířka zádě	0.47 úzká			široká
Z. konč. z boku	-0.21 strmý			šavlovitý
Z. konč. ze zadu	0.32 úzký			široký
Úhel paznehtu	0.74 plochý			strmý
Skóre končetin	0.43 nízké			vysoké
Přední upnutí	1.68 slabé			výrazné
Zad. výška vem.	1.73 nízké			vysoká
Zad. šířka vem.	1.68 úzká			široká
Závěsný vaz	0.72 nezřetelný			výrazný
Hloubka vem.	1.32 hluboké			mělké
Rozm. struků	0.81 daleko			u sebe
Rozm. z. struků	1.03 daleko			u sebe
Délka struků	0.23 krátké			dlouhé
Produkční život	4.9	FM\$	918	
DPR	-0.40	CM\$	1131	

WESTCOAST **EARLYBIRD** NBR-233(Topnotch x Duke)
EINSTEIN x RENEGADE x SUPERHERO

- » vysoké % T a B
- » vynikající vlastní plodnost býka
- » v nabídce pouze sexované ID
- » ideální parametry pro robotické dojírny

SILVERRIDGE V EINSTEIN

FLY-HIGHER RNEGADE MARCH

02-03 305 7 556 4.3% 329 3.6% 273 kg

Celoživotně: 8 384 4.5% 375 3.8% 315 kg

S-S-I PR RENEGADE

FLY-HIGHER HERO MISS



GENOMAX



FERTILITY FIRST



ROBOTREADY



A2A2



SEXED

Produkcce		PH 04/2024 USA		TPI
		kg	%	
	Mléko	+315		3095
	Tuk	+49	+0.29	NM\$
	Bílkovina	+24	+0.11	1000
R %	82 %			
PTAT 1.72	Vemeno 2.32	Konč. 0.7	Porody 2.5	SCS 2.8

Exteriér		Stád: 0	Dcer: 0	R %: 80			
Znak		3	2	1	1	2	3
Rámec	0.33 malý						velký
Konstituce	0.24 slabá						silný
Hloubka těla	-0.18 mělká						hluboká
Mléčný typ	0.62 slabý						výrazný
Sklon zádě	0.19 zdvižená						sražená
Šířka zádě	0.93 úzká						široká
Z. konč. z boku	-0.34 strmý						šavlovitý
Z. konč. ze zadu	0.62 úzký						široký
Úhel paznehtu	0.45 plochý						strmý
Skóre končetin	0.77 nízké						vysoké
Přední upnutí	2.01 slabé						výrazné
Zad. výška vem.	2.70 nízké						vysoká
Zad. šířka vem.	3.26 úzká						široká
Závěsný vaz	1.35 nezřetelný						výrazný
Hloubka vem.	1.53 hluboké						mělké
Rozm. struků	1.11 daleko						u sebe
Rozm. z. struků	1.15 daleko						u sebe
Délka struků	-0.05 krátké						dlouhé

Produkční život	5.1	FM\$	839
DPR	0.60	CM\$	1023

SILVERRIDGE V EINSTEIN NBR-198

(Jedi x Lottomax)
TOPNOTCH x DUKE x SUPERSHOT

- » dcery menšího rámce
- » výborně upnuté vemeno s delšími struky

PROGENESIS TOPNOTCH

SILVERRIDGE V DUKE EMAIL

03-03 305 15 271 4.4% 668 3.6% 548 kg

Celoživotně: 43 606 4.5% 1974 3.7% 1 626 kg

S-S-I MONTROSS DUKE

SILVERRIDGE V SSHOT EARRING

05-06 305 14 556 544 3.7 507 3.5 kg

Celoživotně: 67 072 2 590 3.9 2 480 3.7 kg



IMMUNITY+



A2A2

Produkcce		PH 04/2024 USA		TPI
		kg	%	
Stád	617			3027
Dcer	3216	Mléko	+547	NM\$
		Tuk	+49	+0.22
		Bílkovina	+27	+0.08
R %	99 %			939
PTAT 1.28	Vemeno 2	Konč. -0.53	Porody 2.3	SCS 2.64

Exteriér		Stád: 393	Dcer: 1632	R %: 98			
Znak		3	2	1	1	2	3
Rámec	0.45 malý						velký
Konstituce	0.97 slabá						silný
Hloubka těla	0.49 mělká						hluboká
Mléčný typ	0.33 slabý						výrazný
Sklon zádě	0.17 zdvižená						sražená
Šířka zádě	2.00 úzká						široká
Z. konč. z boku	-1.52 strmý						šavlovitý
Z. konč. ze zadu	-0.77 úzký						široký
Úhel paznehtu	-0.05 plochý						strmý
Skóre končetin	-0.25 nízké						vysoké
Přední upnutí	1.13 slabé						výrazné
Zad. výška vem.	2.23 nízké						vysoká
Zad. šířka vem.	3.67 úzká						široká
Závěsný vaz	2.43 nezřetelný						výrazný
Hloubka vem.	0.84 hluboké						mělké
Rozm. struků	1.33 daleko						u sebe
Rozm. z. struků	1.91 daleko						u sebe
Délka struků	0.65 krátké						dlouhé

Produkční život	5.0	FM\$	812
DPR	0.10	CM\$	961

M: Silverridge V Duke Email

SANDY-VALLEY ELKHART NBR-203

(Imax x Super)

TIMBERLAKE x RESOLVE x SILVER



SILVERRIDGE V TIMBERLAKE
SANDY-VALLEY RSLV ERYSS

BLUMENFELD JEDI RESOLVE
SANDY-VALLEY SLV ESSENCE

- » vysoká produkce mléka
- » velmi lehké porody
- » výborně upnuté vemeno



MMMM: Sandy Valley Plane Sapphire



IMMUNITY+



GENOMAX



CALVING EASE

Produkce		PH 04/2024 USA		TPI
Stád	19	kg	%	2814
Dcer	113	Mléko	+861	
		Tuk	+25	-0.05
R %	93 %	Bílkovina	+28	+0.01
PTAT 1.08	Vemeno 2.16	Konč. -0.69	Porody 1.6	SCS 2.85
Exteriér		Stád: 0	Dcer: 0	R %: 81
Znak		3 2 1 1 1 2 3		
Rámec	0.17 malý			velký
Konstituce	-0.36 slabá			silný
Hloubka těla	-0.84 mělká			hluboká
Mléčný typ	-0.05 slabý			výrazný
Sklon zádě	0.94 zdvižená			sražená
Šířka zádě	0.31 úzká			široká
Z. konč. z boku	-1.25 strmý			šavlovitý
Z. konč. ze zadu	-0.47 úzký			široký
Úhel paznehtu	1.10 plochý			strmý
Skóre končetin	-0.71 nízké			vysoké
Přední upnutí	2.84 slabé			výrazné
Zad. výška vem.	2.49 nízké			vysoká
Zad. šířka vem.	2.04 úzká			široká
Závěsný vaz	0.50 nezřetelný			výrazný
Hloubka vem.	2.37 hluboké			mělké
Rozm. struků	1.21 daleko			u sebe
Rozm. z. struků	0.83 daleko			u sebe
Délka struků	-2.03 krátké			dlouhé
Produkční život	5.8	FM\$	881	
DPR	-0.70	CM\$	915	

VELTHUIS EVENT NBR-202

(Topnotch x Duke)

EINSTEIN x MARIUS x DUKE

8.2.2020



SILVERRIDGE V EINSTEIN
SILVERRIDGE V MARIUS EVIE

PROGENESIS MARIUS

SILVERRIDGE V DUKE EMAIL

- » velmi dobrá produkce při plusových složkách
- » velmi dobré vemeno
- » delší struky

02-03 305 13 799 4.0% 546 3.5% 481 kg

Celoživotně: 36 913 4.1% 1 508 3.6% 1 345 kg

03-03 305 15 271 4.4% 668 3.6% 548 kg

Celoživotně: 50 081 4.5% 2 264 3.7% 1 844 kg



MM: Silverridge V Duke Email



IMMUNITY+



GENOMAX



A2A2

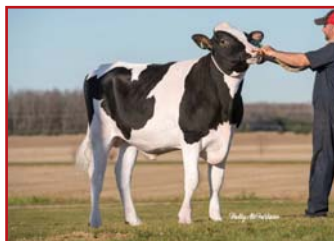
Produkce		PH 04/2024 USA		TPI
		kg	%	2984
	Mléko	+619		
	Tuk	+44	+0.16	
R %	82 %	Bílkovina	+29	+0.08
PTAT 0.96	Vemeno 1.38	Konč. -0.36	Porody 1.9	SCS 2.56
Exteriér		Stád: 0	Dcer: 0	R %: 81
Znak		3 2 1 1 1 2 3		
Rámec	0.39 malý			velký
Konstituce	0.40 slabá			silný
Hloubka těla	0.26 mělká			hluboká
Mléčný typ	1.25 slabý			výrazný
Sklon zádě	0.22 zdvižená			sražená
Šířka zádě	1.43 úzká			široká
Z. konč. z boku	-1.41 strmý			šavlovitý
Z. konč. ze zadu	-0.60 úzký			široký
Úhel paznehtu	-0.10 plochý			strmý
Skóre končetin	-0.10 nízké			vysoké
Přední upnutí	0.82 slabé			výrazné
Zad. výška vem.	1.73 nízké			vysoká
Zad. šířka vem.	2.85 úzká			široká
Závěsný vaz	1.43 nezřetelný			výrazný
Hloubka vem.	0.06 hluboké			mělké
Rozm. struků	1.04 daleko			u sebe
Rozm. z. struků	1.06 daleko			u sebe
Délka struků	0.25 krátké			dlouhé
Produkční život	5.5	FM\$	856	
DPR	-0.10	CM\$	1005	



CALVING EASE

VELTHUIST **EVITE****NBR-116**

(Imax x Profit)

PURSUIT x MAVERICK x DUKE

- » velmi dobré utváření exteriéru
- » delší struky
- » vysoké DWP\$

PINE-TREE-I PURSUIT

SILVERRIDGE V MAVERICK EVITE	02-02	305	877	4.3%	469	3.7%	404 kg
Celoživotně:			1 9893	4.5%	906	3.8%	757 kg

PROGENESIS MAVERICK

SILVERRIDGE V DUKE EMAIL	03-03	305	15 271	4.4%	668	3.6%	548 kg
Celoživotně:			43 606	4.5%	1 974	3.7%	1 626 kg



MM: Silverridge V Duke Email



IMMUNITY+



GENOMAX

Produkce		PH 04/2024 USA		TPI
Stád	2	kg	%	2845
Dcer	22	Mléko	+594	NM\$
		Tuk	+35	+0.09
		Bílkovina	+27	+0.07
R %	87 %			891
PTAT 1.14	Vemeno 1.09	Konč. 0.27	Porody 2.1	SCS 2.78

Exteriér		Stád: 0	Dcer: 0	R %: 81			
Znak		3	2	1	1	2	3
Rámec	0.77 malý						velký
Konstituce	0.82 slabá						silný
Hloubka těla	0.51 mělká						hluboká
Mléčný typ	1.29 slabý						výrazný
Sklon zádě	0.76 zdvižená						sražená
Šířka zádě	0.94 úzká						široká
Z. konč. z boku	-0.31 strmý						šavlovitý
Z. konč. ze zadu	0.10 úzký						široký
Úhel paznehtu	0.69 plochý						strmý
Skóre končetin	0.49 nízké						vysoké
Přední upnutí	0.89 slabé						výrazné
Zad. výška vem.	1.54 nízké						vysoká
Zad. šířka vem.	2.36 úzká						široká
Závěsný vaz	0.67 nezřetelný						výrazný
Hloubka vem.	0.20 hluboké						mělké
Rozm. struků	0.49 daleko						u sebe
Rozm. z. struků	0.90 daleko						u sebe
Délka struků	0.14 krátké						dlouhé

Produkční život	5.5	FMS	782
DPR	-1.10	CM\$	907

BLUMENFELD **FASTLANE** **NXB-856**

(Frazzled x Ferdinand)

FASTBALL x SKYWALKER x DETOUR

- » výborně utvářené vemeno
- » dobré upnutí, struky od sebe
- » vysoká produkce T+B
- » vysoký NM\$ i DWP\$

BOMAZ FASTBALL

BLUMENFELD SKYWALKER 6341

BOMAZ SKYWALKER

BLUMENFELD DETOUR 5524



IMMUNITY+



CALVING EASE



GENOMAX

Produkce		PH 04/2024 USA		TPI
		kg	%	2915
	Mléko	+473		NM\$
	Tuk	+46	+0.22	
	Bílkovina	+25	+0.08	995
R %	82 %			
PTAT 0.99	Vemeno 1.27	Konč. 0.11	Porody 1.3	SCS 2.77

Exteriér		Stád: 0	Dcer: 0	R %: 81			
Znak		3	2	1	1	2	3
Rámec	-0.22 malý						velký
Konstituce	-0.32 slabá						silný
Hloubka těla	-0.56 mělká						hluboká
Mléčný typ	0.31 slabý						výrazný
Sklon zádě	-0.45 zdvižená						sražená
Šířka zádě	-0.71 úzká						široká
Z. konč. z boku	0.31 strmý						šavlovitý
Z. konč. ze zadu	0.06 úzký						široký
Úhel paznehtu	0.01 plochý						strmý
Skóre končetin	0.06 nízké						vysoké
Přední upnutí	1.61 slabé						výrazné
Zad. výška vem.	1.77 nízké						vysoká
Zad. šířka vem.	0.81 úzká						široká
Závěsný vaz	-0.10 nezřetelný						výrazný
Hloubka vem.	1.46 hluboké						mělké
Rozm. struků	-0.37 daleko						u sebe
Rozm. z. struků	-0.67 daleko						u sebe
Délka struků	0.04 krátké						dlouhé

Produkční život	4.4	FMS	867
DPR	-1.10	CM\$	1014

ALL.NURE GIOVANNI NBR-082

(Imax x Profit)
PURSUIT x GUARANTEE x RUBICON



PINE-TREE-I PURSUIT
ALL.NURE GUARANTEE GUADALUPE

WESTCOAST GUARANTEE
ALL.NURE RUBICON BALOU LOU

- » výborné utváření exteriéru
- » ideální utváření vemene pro robotické dojení
- » dobrá produkce mléka při plusových složkách



Gillette Garrett Lookas



GENOMAX



A2A2

Produkce		PH 04/2024 USA		TPI
		kg	%	
	Mléko	+595		2915
	Tuk	+43	+0.16	NM\$
	Bílkovina	+24	+0.04	951
R %	82 %			951
PTAT 1.21	Vemeno 0.8	Konč. 0.99	Porody 2.2	SCS 2.85

Exteriér		Stád: 0	Dcer: 0	R %: 81			
Znak		3	2	1	1	2	3
Rámec	1.30 malý						velký
Konstituce	0.58 slabá						silný
Hloubka těla	0.39 mělká						hluboká
Mléčný typ	1.39 slabý						výrazný
Sklon zádě	-0.27 zdvižená						sražená
Šířka zádě	1.52 úzká						široká
Z. konč. z boku	0.98 strmý						šavlovitý
Z. konč. ze zadu	1.36 úzký						široký
Úhel paznehtu	0.74 plochý						strmý
Skóre končetin	1.21 nízké						vysoké
Přední upnutí	0.92 slabé						výrazné
Zad. výška vem.	1.34 nízké						vysoká
Zad. šířka vem.	1.84 úzká						široká
Závěsný vaz	0.28 nezřetelný						výrazný
Hloubka vem.	0.96 hluboké						mělké
Rozm. struků	-0.21 daleko						u sebe
Rozm. z. struků	-0.16 daleko						u sebe
Délka struků	0.94 krátké						dlouhé

Produkční život	5.5	FM\$	883
DPR	-0.80	CM\$	962

BOLDI V GYMNAST NXB-398

(Doorman x Dorcy)
DOORSOPEN x JABIR x EPIC



LADYS-MANOR DOORSOPEN

BOLDI JABIR ASTRAY 02-06 281 12 001 3.9% 473 3.4% 407 kg
Celoživotně: 12 001 3.9% 473 3.4% 407 kg

COYNE-FARMS JABIR

BOLDI V S G EPIC ASTER 02-02 305 11 114 3.6% 400 3.2% 361 kg
Celoživotně: 18 992 3.6% 689 3.2% 617 kg



Boldi V S G Epic Aste



A2A2

- » velmi dobré utváření exteriéru
- » delší struky
- » kasein A2A2
- » velmi pěkné dcery v ČR i Kanadě

Produkce		PH 04/2024 USA		TPI
		kg	%	
Stád	3377			2681
Dcer	11856	Mléko	+617	NM\$
		Tuk	+27	+0.03
		Bílkovina	+21	+0.02
R %	97 %			559
PTAT 1.25	Vemeno 1.24	Konč. 0.42	Porody 2.4	SCS 2.73

Exteriér		Stád: 1856	Dcer: 5570	R %: 95			
Znak		3	2	1	1	2	3
Rámec	2.28 malý						velký
Konstituce	1.58 slabá						silný
Hloubka těla	1.14 mělká						hluboká
Mléčný typ	0.50 slabý						výrazný
Sklon zádě	-0.10 zdvižená						sražená
Šířka zádě	2.18 úzká						široká
Z. konč. z boku	-0.53 strmý						šavlovitý
Z. konč. ze zadu	1.32 úzký						široký
Úhel paznehtu	0.47 plochý						strmý
Skóre končetin	0.78 nízké						vysoké
Přední upnutí	0.99 slabé						výrazné
Zad. výška vem.	2.74 nízké						vysoká
Zad. šířka vem.	2.54 úzká						široká
Závěsný vaz	0.83 nezřetelný						výrazný
Hloubka vem.	1.53 hluboké						mělké
Rozm. struků	-0.66 daleko						u sebe
Rozm. z. struků	-0.43 daleko						u sebe
Délka struků	1.26 krátké						dlouhé

Produkční život	2.0	FM\$	517
DPR	-0.10	CM\$	569

MR ERNEST. **HAVENOFEAR** NBR-234(Delta x Numero Uno)
DELTA-LAMBDA x DOC x JEDIFARNEAR DELTA-LAMBDA
S-S-I DOC HAVE NOT 8783

- » výstavní býk s vysokou produkcí mléka
- » lehké porody
- » excelentní utváření exteriéru

WOODCREST KING DOC

FLY-HIGHER JEDI HAVENOT

03-05 305 12 210 3.0% 372 3.4% 409 kg
Celoživotně: 28 860 3.2% 912 3.3% 962 kg

M: S-S-I Doc Have Not 8784



GENOMAX



SHOWTIME



CALVING EASE



FERTILITY FIRST

Produkce		PH 04/2024 USA		TPI
		kg	%	
	Mléko	+776		2815
	Tuk	+24	-0.04	NM\$
	Bílkovina	+29	+0.04	656
R %	82 %			SCS 3
PTAT 3.35	Vemeno 2.86	Konč. 1.06	Porody 2	

Exteriér		Stád: 0	Dcer: 0	R %: 81				
Znak		3	2	1	1	1	2	3
Rámec	2.53 malý							velký
Konstituce	1.49 slabá							silný
Hloubka těla	1.88 mělká							hluboká
Mléčný typ	2.53 slabý							výrazný
Sklon zádě	0.59 zdvižená							sražená
Šířka zádě	1.99 úzká							široká
Z. konč. z boku	-0.05 strmý							šavlovitý
Z. konč. ze zadu	1.44 úzký							široký
Úhel paznehtu	2.60 plochý							strmý
Skóre končetin	1.46 nízké							vyšoké
Přední upnutí	3.57 slabé							výrazné
Zad. výška vem.	4.06 nízké							vyšoká
Zad. šířka vem.	4.18 úzká							široká
Závěsný vaz	2.04 nezfetelný							výrazný
Hloubka vem.	2.15 hluboké							mělké
Rozm. struků	1.67 daleko							u sebe
Rozm. z. struků	2.12 daleko							u sebe
Délka struků	-0.51 krátké							dlouhé

Produkční život	3.5	FM\$	591
DPR	-1.90	CM\$	663

AOT **HICCUP-RED** RED-849(Rubels-RED x Salvatore)
RANGER-RED x MARK *RC x SALVATORE RC3STAR OH RANGER RED
AOT MARK HUCKLEBERRY-RED

- » RED býk bez kompromisů
- » využíván v B&W populaci
- » ideální utváření exteriéru
- » kappa kasein BB
- » v nabídce i sexované dávky

WILDER MARK

AOT SALVATORE HICCUP



MM: AOTSalvatoreHiccup



IMMUNITY+



GENOMAX



RED & WHITE

Produkce		PH 04/2024 USA		TPI
		kg	%	
	Mléko	+544		2878
	Tuk	+30	+0.07	NM\$
	Bílkovina	+18	+0.01	837
R %	80 %			SCS 2.69
PTAT 2.16	Vemeno 2.1	Konč. 0.87	Porody 2.2	

Exteriér		Stád: 0	Dcer: 0	R %: 78				
Znak		3	2	1	1	2	3	
Rámec	1.29 malý							velký
Konstituce	0.25 slabá							silný
Hloubka těla	0.29 mělká							hluboká
Mléčný typ	1.48 slabý							výrazný
Sklon zádě	0.06 zdvižená							sražená
Šířka zádě	0.99 úzká							široká
Z. konč. z boku	1.08 strmý							šavlovitý
Z. konč. ze zadu	1.00 úzký							široký
Úhel paznehtu	0.88 plochý							strmý
Skóre končetin	1.15 nízké							vyšoké
Přední upnutí	2.13 slabé							výrazné
Zad. výška vem.	3.13 nízké							vyšoká
Zad. šířka vem.	2.61 úzká							široká
Závěsný vaz	1.00 nezfetelný							výrazný
Hloubka vem.	1.81 hluboké							mělké
Rozm. struků	1.16 daleko							u sebe
Rozm. z. struků	1.02 daleko							u sebe
Délka struků	0.39 krátké							dlouhé

Produkční život	5.9	FM\$	809
DPR	0.60	CM\$	846

COOKIECUTTER HOLYSMOKES NBR-199

(Positive x Habitan)

HIGHJUMP x RENEGADE x SLAMDUNK



AOT HIGHJUMP
COOKIECUTTER HOLLYN

S-S-I PR RENEGADE
COOKIECUTTER SLM HOPLITE

- » vynikající utváření exteriéru
- » vysoká produkce T +B
- » vysoký NM\$ a DWP\$

Produkcce		PH 04/2024 USA		TPI
		kg	%	
	Mléko	+737		3131
	Tuk	+49	+0.15	NM\$
	Bílkovina	+34	+0.08	1033
R %	82 %			
PTAT 1.99	Vemeno 2.21	Konč. 0.89	Porody 2.3	SCS 2.72

Exteriér		Stád: 0	Dcer: 0	R %: 80
Znak		3 2 1 1 2 3		
Rámec	1.29 malý			velký
Konstituce	0.66 slabá			silný
Hloubka těla	0.75 mělká			hluboká
Mléčný typ	1.78 slabý			výrazný
Sklon zádě	0.70 zdvižená			sražená
Šířka zádě	0.53 úzká			široká
Z. konč. z boku	0.36 strmý			šavlovitý
Z. konč. ze zadu	0.92 úzký			široký
Úhel paznehtu	1.35 plochý			strmý
Skóre končetin	1.13 nízké			vysoké
Přední upnutí	2.56 slabé			výrazné
Zad. výška vem.	3.10 nízké			vysoká
Zad. šířka vem.	3.10 úzká			široká
Závěsný vaz	0.80 nezřetelný			výrazný
Hloubka vem.	1.64 hluboké			mělké
Rozm. struků	0.57 daleko			u sebe
Rozm. z. struků	0.82 daleko			u sebe
Délka struků	0.15 krátké			dlouhé
Produkcční život	4.3	FMS	901	
DPR	-0.80	CM\$	1053	



MMMM: Cookiecutter MOM Halo



PEAK HOMEGROWN NBR-261

(Plinko x Marius)

KEVLOW x BIG AL x REASON



PEAK ALTAKEVLOW
COOKIECUTTER A HOMILY

A-S-CANNON FRZZLD BIG AL
COOKIECUTTER HOPELYNN

- » vysoká produkce T+B
- » vysoký NMS i DWPS
- » lehké porody
- » vybalancovaný exeriér

02-11 220 7 571 5.3% 404 4.0% 303 kg
Celoživotně: 7 571 5.3% 404 4.0% 303 kg

Produkcce		PH 04/2024 USA		TPI
		kg	%	
	Mléko	+291		3046
	Tuk	+54	+0.33	NM\$
	Bílkovina	+25	+0.13	1131
R %	79 %			
PTAT 0.83	Vemeno 1.01	Konč. -0.31	Porody 1.8	SCS 2.56

Exteriér		Stád: 0	Dcer: 0	R %: 78
Znak		3 2 1 1 2 3		
Rámec	0.48 malý			velký
Konstituce	-0.16 slabá			silný
Hloubka těla	-0.25 mělká			hluboká
Mléčný typ	0.40 slabý			výrazný
Sklon zádě	-0.01 zdvižená			sražená
Šířka zádě	0.11 úzká			široká
Z. konč. z boku	-0.25 strmý			šavlovitý
Z. konč. ze zadu	-0.74 úzký			široký
Úhel paznehtu	0.15 plochý			strmý
Skóre končetin	-0.05 nízké			vysoké
Přední upnutí	1.79 slabé			výrazné
Zad. výška vem.	1.16 nízké			vysoká
Zad. šířka vem.	0.98 úzká			široká
Závěsný vaz	-0.39 nezřetelný			výrazný
Hloubka vem.	1.52 hluboké			mělké
Rozm. struků	0.14 daleko			u sebe
Rozm. z. struků	-0.56 daleko			u sebe
Délka struků	0.39 krátké			dlouhé
Produkcční život	6.5	FMS	940	
DPR	-0.40	CM\$	1161	



MM: Cookiecutter Hopelynn



WILDER KODIAK NXB-750

(Outlast x Delta)
SOUNDCLOUD x WINDMILL x PENLEY



WESTCOAST SOUNDCLOUD
WILDER KRONE

WESTCOAST WINDMILL
WILDER KAISER 108

- » velmi dobrá produkce mléka při výrazně plusových složkách
- » vynikající utváření exteriéru do komerčních stád
- » vhodný do jalovic
- » nadprůměrná vlastní plodnost býka

Produkce		PH 04/2024 USA		TPI
		kg	%	
	Mléko	+393		2763
	Tuk	+29	+0.11	NM\$
	Bílkovina	+20	+0.06	748
R %	82 %			
PTAT 1.59	Vemeno 1.71	Konč. 0.44	Porody 1.8	SCS 2.53
Exteriér		Stád: 0	Dcer: 0	R %: 79
Znak		3 2 1 1 2 3		
Rámeček	0.59 malý			velký
Konstituce	-0.47 slabá			silný
Hloubka těla	-0.11 mělká			hluboká
Mléčný typ	1.50 slabý			výrazný
Sklon zadě	-0.47 zdvižená			sražená
Šířka zadě	1.11 úzká			široká
Z. konč. z boku	1.97 strmý			šavlovitý
Z. konč. ze zadu	0.19 úzký			široký
Úhel paznehtu	-0.09 plochý			strmý
Skóre končetin	0.77 nízké			vysoké
Přední upnutí	1.68 slabé			výrazné
Zad. výška vem.	2.51 nízké			vysoká
Zad. šířka vem.	1.96 úzká			široká
Závěsný vaz	0.68 nezřetelný			výrazný
Hloubka vem.	1.47 hluboké			mělké
Rozm. struků	0.59 daleko			u sebe
Rozm. z. struků	0.65 daleko			u sebe
Délka struků	-0.52 krátké			dlouhé
Produkční život	3.8	FM\$	644	
DPR	-0.90	CM\$	768	



MMM: Kanu



PROGENESIS LEBRON NXC-001

(Bomba x Fabulous)
KUNGFU x HIGHJUMP x ROBERT



PROGENESIS KUNGFU
PROGENESIS HIGHJUMP LEADER

AOT HIGHJUMP

PEAK ROBERT LAINEY

- » býk v nabídce pro "show" chovatele
- » výborný exteriér
- » stále slušná produkce mléka při plusových složkách

Produkce		PH 04/2024 USA		TPI
		kg	%	
	Mléko	+262		2610
	Tuk	+29	+0.15	NM\$
	Bílkovina	+14	+0.05	421
R %	79 %			
PTAT 2.2	Vemeno 1.96	Konč. 0.23	Porody 2.4	SCS 2.71
Exteriér		Stád: 0	Dcer: 0	R %: 78
Znak		3 2 1 1 2 3		
Rámeček	2.63 malý			velký
Konstituce	1.59 slabá			silný
Hloubka těla	1.32 mělká			hluboká
Mléčný typ	1.42 slabý			výrazný
Sklon zadě	1.09 zdvižená			sražená
Šířka zadě	1.42 úzká			široká
Z. konč. z boku	-0.92 strmý			šavlovitý
Z. konč. ze zadu	0.66 úzký			široký
Úhel paznehtu	1.82 plochý			strmý
Skóre končetin	0.75 nízké			vysoké
Přední upnutí	2.77 slabé			výrazné
Zad. výška vem.	2.86 nízké			vysoká
Zad. šířka vem.	2.81 úzká			široká
Závěsný vaz	1.25 nezřetelný			výrazný
Hloubka vem.	2.01 hluboké			mělké
Rozm. struků	1.04 daleko			u sebe
Rozm. z. struků	1.31 daleko			u sebe
Délka struků	-0.09 krátké			dlouhé
Produkční život	1.8	FM\$	343	
DPR	0.10	CM\$	435	



M: Progenesis Higjump Leader



WESTCOAST **LUGNUT** NBR-149(Duke x MVP)
ALCOVE x EUGENIO x RUBICON

- » vysoká produkce mléka při plusových složkách
- » ideální utváření exteriéru
- » menší rámec
- » delší struky

WESTCOAST ALCOVE

WESTCOAST EUGENIO LOYAL 5320

SILVERRIDGE V EUGENIO

PEAK LOYAL RUB 60190



MMMM: OConnors Planet Lucia



GENOMAX



AZA2

Produkce		PH 04/2024 USA		TPI
Stád	3	kg	%	2863
Dcer	25	Mléko	+709	NM\$ 826
		Tuk	+47 +0.15	
R %	87 %	Bílkovina	+30 +0.06	
PTAT 1.48	Vemeno 1.32	Konč. 0.92	Porody 2.6	SCS 2.96

Exteriér		Stád: 22	Dcer: 28	R %: 83				
Znak		3	2	1	1	2	3	
Rámec	0.68 malý							velký
Konstituce	1.17 slabá							silný
Hloubka těla	0.80 mělká							hluboká
Mléčný typ	0.81 slabý							výrazný
Sklon zadě	0.39 zdvižená							sražená
Šířka zadě	0.33 úzká							široká
Z. konč. z boku	1.66 strmý							šavlovitý
Z. konč. ze zadu	1.08 úzký							široký
Úhel paznehtu	0.35 plochý							strmý
Skóre končetin	1.09 nízké							vysoké
Přední upnutí	1.69 slabé							výrazné
Zad. výška vem.	2.25 nízké							vysoká
Zad. šířka vem.	2.48 úzká							široká
Závěsný vaz	0.14 nezfetelný							výrazný
Hloubka vem.	0.60 hluboké							mělké
Rozm. struků	-0.38 daleko							u sebe
Rozm. z. struků	-0.45 daleko							u sebe
Délka struků	1.35 krátké							dlouhé

Produkční život	1.9	FM\$	731
DPR	-2.40	CM\$	838

3STAR OH **MEGARUN** NBR-248(Rubels RED x Salvatore)
RANGER-RED x RIVETING x SUPERHERO

- » skvělý syn svého otce
- » vysoký NM\$ i DWP\$

3STAR OH RANGER RED

TIRSVAD K&L RIVETING MAGNOLIA

S-S-1 BG FRZZLD RIVETING

MISS MAGIC



MM: Miss Magic



IMMUNITY+



GENOMAX



RED & WHITE

Produkce		PH 04/2024 USA		TPI
		kg	%	2873
	Mléko	+563		NM\$ 911
	Tuk	+28 +0.05		
R %	79 %	Bílkovina	+23 +0.04	
PTAT 1.44	Vemeno 1.63	Konč. 0.48	Porody 2.2	SCS 2.73

Exteriér		Stád: 0	Dcer: 0	R %: 78				
Znak		3	2	1	1	2	3	
Rámec	0.50 malý							velký
Konstituce	-0.08 slabá							silný
Hloubka těla	-0.06 mělká							hluboká
Mléčný typ	1.24 slabý							výrazný
Sklon zadě	0.69 zdvižená							sražená
Šířka zadě	1.04 úzká							široká
Z. konč. z boku	1.49 strmý							šavlovitý
Z. konč. ze zadu	0.64 úzký							široký
Úhel paznehtu	-0.11 plochý							strmý
Skóre končetin	0.63 nízké							vysoké
Přední upnutí	1.76 slabé							výrazné
Zad. výška vem.	2.33 nízké							vysoká
Zad. šířka vem.	2.14 úzká							široká
Závěsný vaz	0.46 nezfetelný							výrazný
Hloubka vem.	1.09 hluboké							mělké
Rozm. struků	0.74 daleko							u sebe
Rozm. z. struků	0.51 daleko							u sebe
Délka struků	-0.53 krátké							dlouhé

Produkční život	5.7	FM\$	838
DPR	0.80	CM\$	924

PROGENESIS MENDELIAN

(Highjump x Renegade) HOLYSMOKES x ZAZZLE x ROBERT



- » vynikající býk do komerčních stád
- » vysoká produkce kg T+B
- » vynikající NM\$ a DWP\$
- » A2A2 a BB kasein

COOKIECUTTER HOLYSMOKES

PROGENESIS ZAZZLE MEGAHIT	02-04	100	3 507	5%	174	3.7%	130 kg
Celoživotně:			3 507	5%	174	3.7%	130 kg

PEAK ALTAZAZZLE

PROGENESIS ROBERT MILO	02-08	305	9 373	439	4.7	355	3.8 kg
Celoživotně:			12 896	586	4.5	484	3.8 kg



MMM: Progenesis Duke Melee



Produkcce		PH 04/2024 USA		TPI
		kg	%	
	Mléko	+517		3131
	Tuk	+46	+0.20	NM\$
	Bílkovina	+31	+0.12	1076
R %	79 %			
PTAT 1.21	Vemeno 2.06	Konč. 0.34	Porody 2.1	SCS 2.52
Exteriér		Stád: 0	Dcer: 0	R %: 78
Znak		3 2 1 1 2 3		
Rámec	1.27 malý			velký
Konstituce	0.36 slabá			silný
Hloubka těla	0.06 mělká			hluboká
Mléčný typ	0.82 slabý			výrazný
Sklon zádě	0.39 zdvižená			sražená
Šířka zádě	0.40 úzká			široká
Z. konč. z boku	-0.41 strmý			šavlovitý
Z. konč. ze zadu	0.35 úzký			široký
Úhel paznehtu	1.36 plochý			strmý
Skóre končetin	0.60 nízké			vysoké
Přední upnutí	2.57 slabé			výrazné
Zad. výška vem.	2.95 nízké			vysoká
Zad. šířka vem.	2.45 úzká			široká
Závěsný vaz	0.27 nezřetelný			výrazný
Hloubka vem.	2.17 hluboké			mělké
Rozm. struků	0.59 daleko			u sebe
Rozm. z. struků	0.48 daleko			u sebe
Délka struků	-0.50 krátké			dlouhé
Produkcční život	5.9	FMS	898	
DPR	0.20	CM\$	1106	

TIRSVAD K&L MINGUS NBR-041

(Imax x Profit) PURSUIT x SUPERHERO x SILVER



- » velmi dobrá produkce mléka při výrazně plusových složkách
- » vynikající utváření exteriéru do komerčních stád
- » Beta kasein A2A2

PINE-TREE-I PURSUIT

MISS MAGIC

ENDCO SUPERHERO

PEN-COL SILVER MISSY



M: Miss Magic



Produkcce		PH 04/2024 USA		TPI
		kg	%	
	Mléko	+451		2902
	Tuk	+40	+0.18	NM\$
	Bílkovina	+24	+0.08	939
R %	81 %			
PTAT 1.15	Vemeno 0.86	Konč. 1.01	Porody 2.3	SCS 2.89
Exteriér		Stád: 0	Dcer: 0	R %: 80
Znak		3 2 1 1 2 3		
Rámec	1.23 malý			velký
Konstituce	0.34 slabá			silný
Hloubka těla	0.30 mělká			hluboká
Mléčný typ	1.51 slabý			výrazný
Sklon zádě	0.58 zdvižená			sražená
Šířka zádě	1.15 úzká			široká
Z. konč. z boku	0.45 strmý			šavlovitý
Z. konč. ze zadu	1.30 úzký			široký
Úhel paznehtu	0.56 plochý			strmý
Skóre končetin	1.22 nízké			vysoké
Přední upnutí	0.82 slabé			výrazné
Zad. výška vem.	1.49 nízké			vysoká
Zad. šířka vem.	2.09 úzká			široká
Závěsný vaz	0.31 nezřetelný			výrazný
Hloubka vem.	0.51 hluboké			mělké
Rozm. struků	0.28 daleko			u sebe
Rozm. z. struků	0.18 daleko			u sebe
Délka struků	0.52 krátké			dlouhé
Produkcční život	4.5	FMS	817	
DPR	0.30	CM\$	955	

PROGENESIS MONTEVERDI NBR-118

(Marius x Topshot)

ZAZZLE x POSITIVE x MAGNUS



PEAK ALTAZAZZLE

PROGENESIS POSITIV MILESTONE

PROGENESIS POSITIVE

PROGENESIS MAGNUS MIDLAND

- » výborné utváření exteriéru
- » malý rámec
- » vysoký DWPŠ i NMŠ

Produkce		PH 04/2024 USA		TPI
Stád	13	kg	%	2984
Dcer	30	Mléko	+575	NMŠ 971
		Tuk	+48	
R %	88 %	Bílkovina	+27	+0.07
PTAT 1.3	Vemeno 1.52	Konč. 0.29	Porody 1.5	SCS 2.76

Exteriér		Stád: 0	Dcer: 0	R %: 81				
Znak		3	2	1	1	2	3	
Rámec	0.82 malý							velký
Konstituce	0.00 slabá							silný
Hloubka těla	-0.01 mělká							hluboká
Mléčný typ	1.05 slabý							výrazný
Sklon zádě	2.80 zdvižená							sražená
Šířka zádě	0.32 úzká							široká
Z. konč. z boku	-0.63 strmý							šavlovitý
Z. konč. ze zadu	-0.29 úzký							široký
Úhel paznehtu	0.91 plochý							strmý
Skóre končetin	0.64 nízké							vysoké
Přední upnutí	1.94 slabé							výrazné
Zad. výška vem.	2.22 nízké							vysoká
Zad. šířka vem.	2.01 úzká							široká
Závěsný vaz	0.02 nezřetelný							výrazný
Hloubka vem.	1.19 hluboké							mělké
Rozm. struků	0.93 daleko							u sebe
Rozm. z. struků	0.68 daleko							u sebe
Délka struků	-0.75 krátké							dlouhé

Produkční život	4.4	FMŠ	861
DPR	-0.70	CMŠ	988



MMM: Peak Bombero Maxima



GENOMAX



ROBOTREADY



A2A2



CALVING EASE

SIEMERS PAYPAL

NXB-899

CHALLENGER x GRANITE x DENVER

DN: 17.3.2019

(Superhero x Silver)



SANDY-VALLEY CHALLENGER

SIEMERS GRT PARINI 28262

PROGENESIS GRANITE

SIEMERS DENVER PARINI

- » vynikající utváření vemene
- » býk do robotických stájí
- » vhodný na jalovice
- » krávy středního rámce

Produkce		PH 04/2024 USA		TPI
Stád	51	kg	%	2908
Dcer	235	Mléko	+350	NMŠ 734
		Tuk	+37	
R %	93 %	Bílkovina	+19	+0.07
PTAT 1.56	Vemeno 2.32	Konč. 0.59	Porody 2	SCS 2.81

Exteriér		Stád: 14	Dcer: 32	R %: 88				
Znak		3	2	1	1	2	3	
Rámec	1.06 malý							velký
Konstituce	0.75 slabá							silný
Hloubka těla	-0.23 mělká							hluboká
Mléčný typ	-1.16 slabý							výrazný
Sklon zádě	-0.29 zdvižená							sražená
Šířka zádě	1.24 úzká							široká
Z. konč. z boku	-0.42 strmý							šavlovitý
Z. konč. ze zadu	0.68 úzký							široký
Úhel paznehtu	1.32 plochý							strmý
Skóre končetin	0.76 nízké							vysoké
Přední upnutí	3.50 slabé							výrazné
Zad. výška vem.	3.05 nízké							vysoká
Zad. šířka vem.	1.93 úzká							široká
Závěsný vaz	-0.02 nezřetelný							výrazný
Hloubka vem.	2.96 hluboké							mělké
Rozm. struků	0.04 daleko							u sebe
Rozm. z. struků	-0.07 daleko							u sebe
Délka struků	0.05 krátké							dlouhé

Produkční život	4.5	FMŠ	630
DPR	1.90	CMŠ	749



MMM: Ransom-Rail Facevk Paris



FERTILITY FIRST



CALVING EASE

PINE-TREE-I PURSUIT NBR-117

(Spring x Mogul)

IMAX x PROFIT x SUPERSIRE



SILVERRIDGE V IMAX
PINE-TREE 9882 PROF 7019

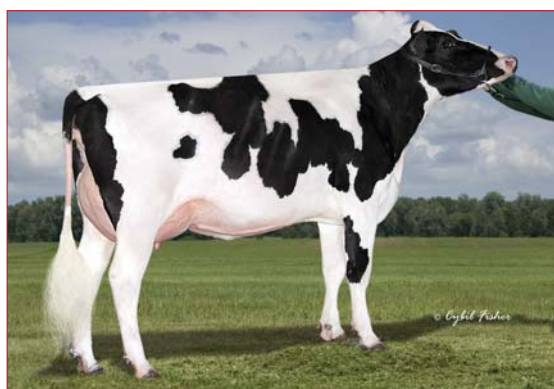
S-S-I PARTYROCK PROFIT
OCD SUPERSIRE 9882

- » ideální utváření exteriéru do produkčních stájí
- » výborná produkce mléka při plusových složkách
- » výborné mimoprodukční znaky

Produkce		PH 04/2024 USA		TPI
Stád	1107	kg	%	2962
Dcer	7281	Mléko	+696	NM\$ 1016
		Tuk	+35	
R %	99 %	Bílkovina	+27	
PTAT 1.56	Vemeno 1.26	Konč. 1.23	Porody 2.1	SCS 2.85

Exteriér		Stád: 608	Dcer: 2358	R %: 99
Znak		3 2 1 1 2 3		
Rámec	1.15 malý			velký
Konstituce	0.87 slabá			silný
Hloubka těla	0.56 mělká			hluboká
Mléčný typ	1.48 slabý			výrazný
Sklon zádě	1.13 zdvižená			sražená
Šířka zádě	1.48 úzká			široká
Z. konč. z boku	0.43 strmý			šavlovitý
Z. konč. ze zadu	1.68 úzký			široký
Úhel paznehtu	0.78 plochý			strmý
Skóre končetin	1.35 nízké			vyšoké
Přední upnutí	0.97 slabé			výrazné
Zad. výška vem.	1.62 nízké			vyšoká
Zad. šířka vem.	2.80 úzká			široká
Závěsný vaz	0.59 nezřetelný			výrazný
Hloubka vem.	0.76 hluboké			mělké
Rozm. struků	0.76 daleko			u sebe
Rozm. z. struků	0.77 daleko			u sebe
Délka struků	0.30 krátké			dlouhé

Produkční život	6.7	FM\$	941
DPR	-0.90	CM\$	1027



MM: OCD Supersire 9882



PROGENESIS RIVERDANCE NBR-294

(Rubels Red x Salvatore)

RANGER-RED X FORTNITE X FABULOUS



3STAR OH RANGER RED

PROGENESIS FORTNITE REDEEM	02-04	294	9 105	4.8%	441	3.7%	340 kg
	Celoživotně:		9 105	4.8%	441	3.7%	340 kg

PEAK FORTNITE

PROGENESIS FABULOUS RITA	03-08	286	11 359	3.9%	444	3.6%	415 kg
	Celoživotně:		15 791	4.0%	629	3.7%	578 kg

- » ideální utváření exteriéru
- » A2A2 a BB kasein
- » lehké porody
- » zajímavý původ

Produkce		PH 04/2024 USA		TPI
		kg	%	2757
	Mléko	+279		NM\$ 707
	Tuk	+24	+0.11	
R %	80 %	Bílkovina	+14	+0.05
PTAT 1.93	Vemeno 2.21	Konč. 0.75	Porody 1.8	SCS 2.59

Exteriér		Stád: 0	Dcer: 0	R %: 78
Znak		3 2 1 1 2 3		
Rámec	1.22 malý			velký
Konstituce	0.39 slabá			silný
Hloubka těla	0.36 mělká			hluboká
Mléčný typ	1.26 slabý			výrazný
Sklon zádě	0.99 zdvižená			sražená
Šířka zádě	1.64 úzká			široká
Z. konč. z boku	0.57 strmý			šavlovitý
Z. konč. ze zadu	0.77 úzký			široký
Úhel paznehtu	0.85 plochý			strmý
Skóre končetin	1.03 nízké			vyšoké
Přední upnutí	2.66 slabé			výrazné
Zad. výška vem.	2.59 nízké			vyšoká
Zad. šířka vem.	2.43 úzká			široká
Závěsný vaz	1.39 nezřetelný			výrazný
Hloubka vem.	2.45 hluboké			mělké
Rozm. struků	1.69 daleko			u sebe
Rozm. z. struků	1.40 daleko			u sebe
Délka struků	-0.80 krátké			dlouhé

Produkční život	5.8	FM\$	626
DPR	-0.30	CM\$	723



M: Progenesis Fortnite Redeem



A2A2

POLLED SONNY-P-RED RED-850

(Rubels Red x Salvatore)

RANGER-RED x YODA-P *RC x POWERBALL-P

- » slušná produkce mléka při plusových složkách
- » velmi solidní exteriér
- » geneticky bezrohý

3STAR OH RANGER RED

VOGUE YODA SALLY-PP 02-00 305 11 341 4.3% 489 3.5% 392 kg
Celoživotně: 30 476 4.4% 1 329 3.6% 1 085 kg

SWISSBEC YODA

PARKHURST POWERBALL SALINA P 05-00 305 14 965 4.8% 722 3.6% 542 kg
Celoživotně: 58 137 4.7% 2 729 3.8% 2 229 kg



M: Vogue Yoda Sally



IMMUNITY+



GENOMAX



RED & WHITE

Produkcce		PH 04/2024 USA		TPI
		kg	%	
	Mléko	+465		2654
	Tuk	+16	-0.01	NM\$
R %	80 %	Bílkovina	+16	+0.02
PTAT 1.34	Vemeno 1.9	Konč. 0.9	Porody 2.5	SCS 2.73

Exteriér		Stád: 0	Dcer: 0	R %: 78			
Znak		3	2	1	1	2	3
Rámec	0.23 malý						velký
Konstituce	-0.20 slabá						silný
Hloubka těla	-0.58 mělká						hluboká
Mléčný typ	0.23 slabý						výrazný
Sklon zadě	0.33 zdvižená						sražená
Šířka zadě	0.61 úzká						široká
Z. konč. z boku	-0.13 strmý						šavlovitý
Z. konč. ze zadu	0.93 úzký						široký
Úhel paznehtu	1.02 plochý						strmý
Skóre končetin	0.86 nízké						vysoké
Přední upnutí	2.23 slabé						výrazné
Zad. výška vem.	1.99 nízké						vysoká
Zad. šířka vem.	1.72 úzká						široká
Závěsný vaz	0.44 nezřetelný						výrazný
Hloubka vem.	2.13 hluboké						mělké
Rozm. struků	1.07 daleko						u sebe
Rozm. z. struků	0.72 daleko						u sebe
Délka struků	0.03 krátké						dlouhé

Produkční život	5.9	FM\$	607
DPR	0.40	CM\$	654



A2A2



POLLED

PROGENESIS VAULTER NBR-262

(Maestro x Positive)

MAGNIFIQUE x PLINKO x CRIMSON

- » vysoká produkce T+B
- » velmi dobrý exteriér
- » lehké porody

PEAK ALTAMAGNIFIQUE

PEAK PLINKO VANESSA

PEAK ALTAPLINKO

T-SPRUCE VICTORIA



GENOMAX

Produkcce		PH 04/2024 USA		TPI
		kg	%	
	Mléko	+532		2987
	Tuk	+54	+0.26	NM\$
R %	81 %	Bílkovina	+32	+0.12
PTAT 0.17	Vemeno -0.01	Konč. -0.27	Porody 2	SCS 2.57

Exteriér		Stád: 0	Dcer: 0	R %: 79			
Znak		3	2	1	1	2	3
Rámec	0.74 malý						velký
Konstituce	0.60 slabá						silný
Hloubka těla	0.30 mělká						hluboká
Mléčný typ	0.34 slabý						výrazný
Sklon zadě	1.48 zdvižená						sražená
Šířka zadě	0.44 úzká						široká
Z. konč. z boku	-0.76 strmý						šavlovitý
Z. konč. ze zadu	-0.07 úzký						široký
Úhel paznehtu	0.44 plochý						strmý
Skóre končetin	-0.12 nízké						vysoké
Přední upnutí	0.19 slabé						výrazné
Zad. výška vem.	0.01 nízké						vysoká
Zad. šířka vem.	0.67 úzká						široká
Závěsný vaz	-0.24 nezřetelný						výrazný
Hloubka vem.	-0.08 hluboké						mělké
Rozm. struků	0.37 daleko						u sebe
Rozm. z. struků	0.44 daleko						u sebe
Délka struků	0.39 krátké						dlouhé

Produkční život	5.3	FM\$	861
DPR	-1.00	CM\$	1071

PROGENESIS VERDICT NBR-151

(Positive x Habitan)

HIGHJUMP x HOTJOB x ACHIEVER



- » krávy menšího rámce
- » vynikající utváření vemene
- » lehké porody

Produkce		PH 04/2024 USA		TPI
		kg	%	2826
	Mléko	+388		
	Tuk	+41	+0.20	NM\$
	Bílkovina	+18	+0.05	806
R %	82 %			
PTAT 1.58	Vemeno 2.07	Konč. 0.4	Porody 1.4	SCS 2.83

Exteriér		Stád: 0	Dcer: 0	R %: 80			
Znak		3	2	1	1	2	3
Rámec	0.75 malý						velký
Konstituce	0.10 slabá						silný
Hloubka těla	0.37 mělká						hluboká
Mléčný typ	1.64 slabý						výrazný
Sklon zádě	0.52 zdvižená						sražená
Šířka zádě	0.34 úzká						široká
Z. konč. z boku	-0.56 strmý						šavlovitý
Z. konč. ze zadu	-0.03 úzký						široký
Úhel paznehtu	1.15 plochý						strmý
Skóre končetin	0.66 nízké						vyšoké
Přední upnutí	2.47 slabé						výrazné
Zad. výška vem.	2.38 nízké						vyšoká
Zad. šířka vem.	2.47 úzká						široká
Závěsný vaz	1.44 nezřetelný						výrazný
Hloubka vem.	1.76 hluboké						mělké
Rozm. struků	0.88 daleko						u sebe
Rozm. z. struků	1.45 daleko						u sebe
Délka struků	0.44 krátké						dlouhé

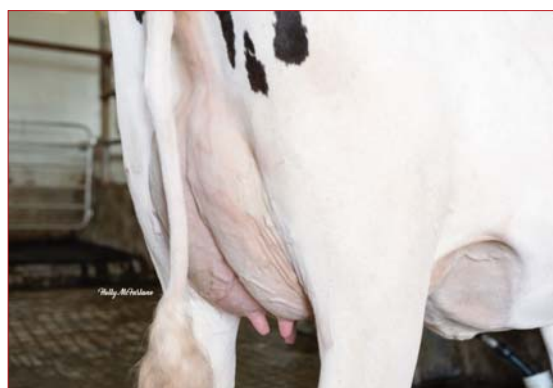
Produkční život	3.3	FM\$	729
DPR	-1.00	CM\$	818

AOT HIGHJUMP

PROGENESIS HOT VACATION	02-04	219	5 727	5.1%	292	3.7%	210 kg
	Celoživotně:		57 27	5.1%	292	3.7%	210 kg

PEAK ALTAHOTJOB

FB LULU ACHV VEGAS	03-08	305	12 020	5.4%	653	3.3%	402 kg
	Celoživotně:		22 591	5.3%	1 205	3.5%	790 kg



MM: FB Lulu Achv Vegas



GENOMAX



A2A2



ROBOTREADY



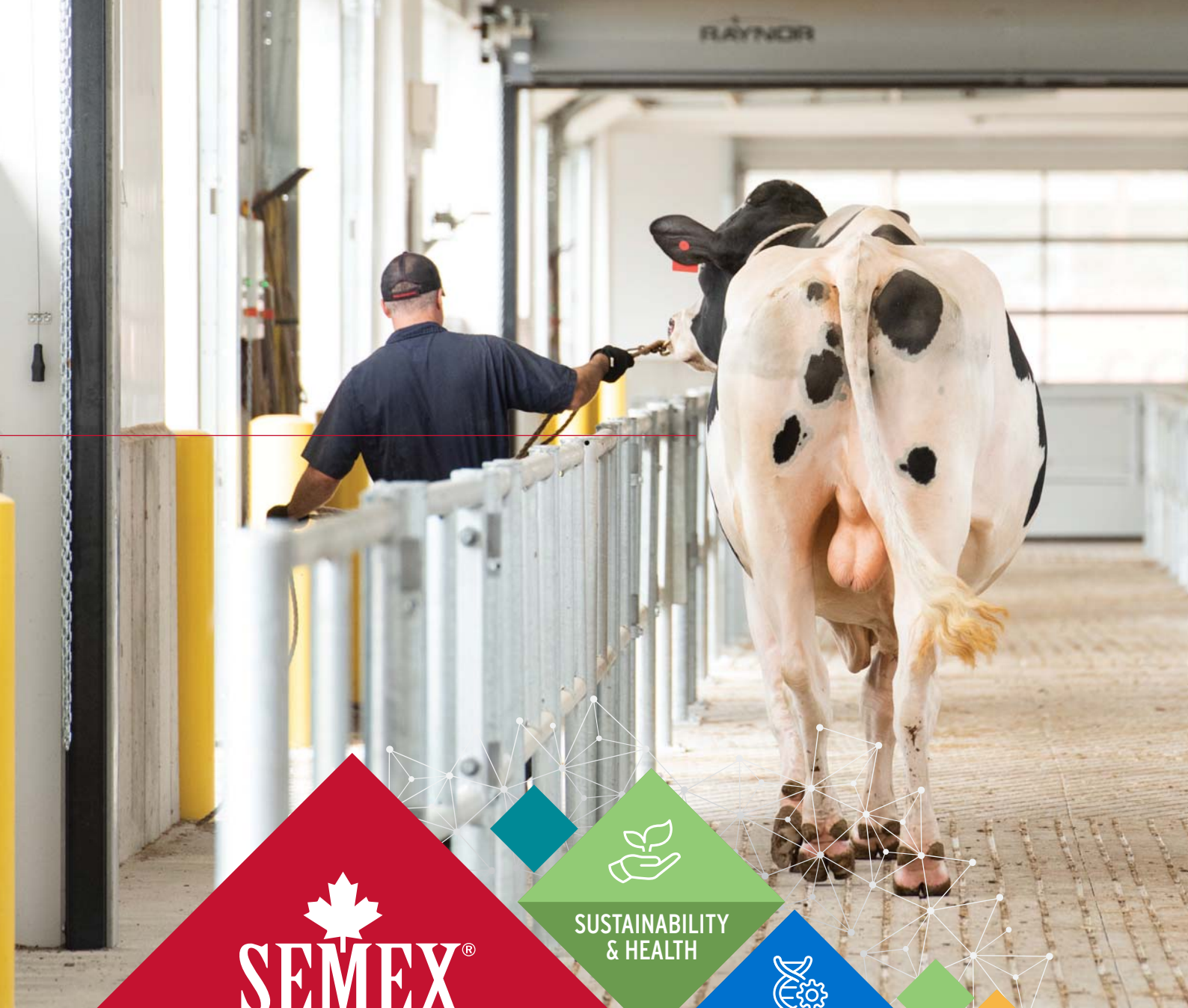
CALVING EASE

PRO ZDRAVÉ STÁDO

- MĚNĚ MASTITÍD
- MĚNĚ LAMINITÍD
- NIŽŠÍ ÚMRTNOST



Immunity+™



Kanadská genetika pro Vás

LAITJOIE LIGHTNING JTP-088

STEVE x VIVALDI x PREMIER



- » výborné upnuté vemeno
- » výborné utváření exteriéru
- » v nabídce konvenční i sexované dávky

CDF IRWIN STEVE

GUIMO VIVALDI LYSANNE 06-03 305 7 739 6.3% 491 4.7% 363 kg
Celoživotně: 42 525 6.2% 2 623 4.7% 1 987 kg

GOLDEN GDK VIVALDI

GUIMO PREMIER LYS 07-02 304 8 432 5.5% 462 4.2% 350 kg
Celoživotně: 62 772 5.3% 3 360 4.2% 2 656 kg



M: Guimo Vivaldi Lysanne
06-03 305 7 739 6.3% 491 4.7% 363 kg



IMMUNITY+



GENOMAX



ROBOTREADY

Produkce		PH 4/2024 USA		PTI
Stád	0	lbs	%	56
Dcer	0	Mléko	-535	NM\$ 358
		Tuk	+51	0.37
R %	78 %	Bílkovina	+10	0.14
PTAT 1				SCS 2.96

Exteriér		Stád:	Dcer:	R%: 80%			
Znak		3	2	1	1	2	3
Rámec	-1.40 malý						velký
Konstituce	-0.10 slabá						silný
Mléčný typ	0.80 slabý						výrazný
Sklon zádě	-0.40 zdvižená						sražená
Šířka zádě	-0.10 úzká						široká
Z. konč. z boku	0.60 strmý						šavlovitý
Úhel paznehtu	-0.40 plochý						strmý
Přední upnutí	0.60 slabé						výrazné
Zad. výška vem.	0.60 nízké						vyšoká
Zad. šířka vem.	0.20 úzká						široká
Závěsný vaz	0.80 nezfetelný						výrazný
Hloubka vem.	-0.20 hluboké						mělké
Rozm. struků	0.80 daleko						u sebe
Délka struků	0.30 krátké						dlouhé

Produkční život		2.2	FM\$	235
DPR	-2.9		CM\$	374

AHLEM CARNIVAL JNP-001

TENPENNY x JX KIAWA-P x LEMONHEAD



- » výborné utváření vemene

VIERRA TENPENNY

PRIMUS KIAWA 873 CARNIVAL

JX AHLEM BALTAZAR KIAWA (6)-P

JRIVER VALLEY LEMONHEAD CARNIVAL

Produkce		PH 4/2024 USA		PTI
Stád	0	lbs	%	109
Dcer	0	Mléko	1336	NM\$ 519
		Tuk	+40	-0.11
R %	78 %	Bílkovina	+43	-0.03
PTAT 1.8				SCS 2.99

Exteriér		Stád:	Dcer:	R%: 81%			
Znak		3	2	1	1	2	3
Rámec	0.70 malý						velký
Konstituce	0.30 slabá						silný
Mléčný typ	2.00 slabý						výrazný
Sklon zádě	0.50 zdvižená						sražená
Šířka zádě	0.30 úzká						široká
Z. konč. z boku	0.20 strmý						šavlovitý
Úhel paznehtu	0.10 plochý						strmý
Přední upnutí	1.80 slabé						výrazné
Zad. výška vem.	2.50 nízké						vyšoká
Zad. šířka vem.	1.30 úzká						široká
Závěsný vaz	0.90 nezfetelný						výrazný
Hloubka vem.	1.50 hluboké						mělké
Rozm. struků	0.90 daleko						u sebe
Délka struků	0.00 krátké						dlouhé

Produkční život		3.8	FM\$	505
DPR	-2.0		CM\$	521



M: Primus Kiawa8 73 Carnival



GENOMAX



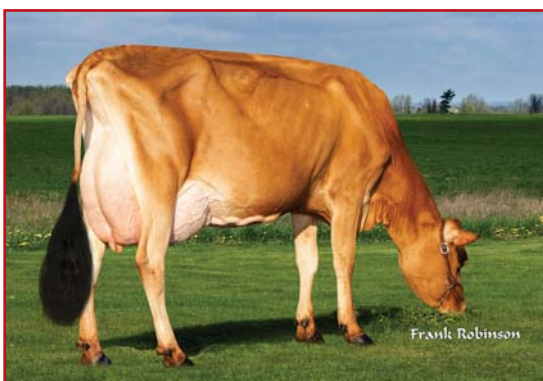
A2A2

JX VIERRA OZZY**JOZ-001****JX ELVIS x JX WHAMBAM x VANDRELL**

- » výborné utváření vemene
- » v nabídce i sexované ID

JX VIERRA ELVIS
JX VIERRA WHAMBAM 30394

JX LUCKY HILL WHAMBAM
JX SCHULTZ VANDRELL DEXXIE



M: JX Vierra Whambam 30394



Produkce		PH 4/2024 USA		PTI
Stád		lbs	%	
Dcer	0	Mléko	575	111
		Tuk	+66	0.17
R %	77 %	Bílkovina	+45	0.11
PTAT 1.2				SCS 3.01
				NM\$ 648

Exteriér		Stád:	Dcer:	R%: 79%
Znak		3 2 1 1 2 3		
Rámec	-0.80 malý			velký
Konstituce	-0.90 slabá			silný
Mléčný typ	1.80 slabý			výrazný
Sklon zádě	0.20 zdvižená			sražená
Šířka zádě	-1.10 úzká			široká
Z. konč. z boku	1.10 strmý			šavlovitý
Úhel paznehtu	-0.40 plochý			strmý
Přední upnutí	0.50 slabé			výrazné
Zad. výška vem.	2.00 nízké			vyšoká
Zad. šířka vem.	0.80 úzká			široká
Závěsný vaz	0.60 nezřetelný			výrazný
Hloubka vem.	-0.30 hluboké			mělké
Rozm. struků	-0.80 daleko			u sebe
Délka struků	1.20 krátké			dlouhé

Produkční život	3.6	FM\$	518
DPR	-3.8	CM\$	663

PINE-TREE JASPER-P TMB-100**JONMAR x KADE P x DRIVER**

- » velmi dobrá produkce mléka při vysokých % T i B

PORTMANN BS BAYS JONMAR
TROUT RUN HILLTOP JAVA

DOUBLE W KADE P
TROUT RUN DRIVER JAN P



MM: Trout Run Driver Jan



Produkce		PH 4/2024 USA		GPTI
Stád		lbs	%	
Dcer		Mléko	+951	158
		Tuk	+53	0.06
R %	66 %	Bílkovina	+44	0.05
PTAT 0.2				Porody 2.5
				SCS 2.93
				NM\$ 469

Exteriér		Stád:	Dcer:	R%: 68%
Znak		3 2 1 1 2 3		
Rámec	-0.90 malý			velký
Konstituce	0.90 slabá			silný
Mléčný typ	-0.30 slabý			výrazný
Sklon zádě	0.20 zdvižená			sražená
Šířka zádě	0.90 úzká			široká
Z. konč. z boku	-0.70 strmý			šavlovitý
Z. konč. ze zadu	0.00 úzký			široký
Úhel paznehtu	0.40 plochý			strmý
Přední upnutí	0.40 slabé			výrazné
Zad. výška vem.	-0.20 nízké			vyšoká
Zad. šířka vem.	0.30 úzká			široká
Závěsný vaz	1.00 nezřetelný			výrazný
Hloubka vem.	0.00 hluboké			mělké
Rozm. struků	0.70 daleko			u sebe
Délka struků	1.30 krátké			dlouhé

Produkční život	1.7	FM\$	394
PG Rate	0.4	CM\$	479