

# Nabídka býků masných



PLEMO



# CHAROLAIS ICH 749 ULM

\*17. 07. 2003

Původ: Francie

PANTHEON x PIN UP (SOL)



\*býk ve Francii prověřen na lehké porody.

\*optimální síla kostí, rannější růst, dobré osvalení.

\*vnuk slavného býka IPHIS, podobný jeho užitkovým vlastnostem.



# CHAROLAIS IIT 366 CHAMBRE Z ROZSEČE V\*

\*2. 2. 2022

Původ: Česká republika

MUST PP (ICH 450) x ERIA Z TÝNIŠTĚ x RUSS (ZTI 088)



Tělesný rámec	Kapacita	Osvalení	Užitkový typ
RPH: 133	RPH: 138	RPH: 136	RPH: 139
PH přímý porod	PH přímý růst	PH mateřský porod	PH mateřský růst
93/52	126/64	101/26	105/24



# CHAROLAIS ROBINSON P

\*22. 08. 2020

Původ: Francie

NIRVANA P x LAROSA x BASTION



\*heterozygotně bezrohý.

\*O, OM a OMM prověřeni na bezproblémové porodě.

\*rámcové, dobře osvalené potomstvo.



# LIMOUSINE LEWIS PP

\*5. 10. 2015

Původ: Francie

HINZ PP x IVOIRE x FRACACE



\*homozygotně bezrohý.

\*intenzivní růst a zmasilost telat.

\*vhodný do křížení i čistokrevnou plemenitbu.



# LIMOUSINE ZIL 970 OLCROSS GD

\*20. 12. 2018

Původ: Francie

HANNIBAL x MAGIQUE x DAMONA



- \* vysoký domácí index snadnosti telení.
- \* výrazně osvalené potomstvo.
- \* vhodný do křížení i čistokrevnou plemenitbu.



# LIMOUSINE ILI 306 NABI GD

\*7. 8. 2017

Původ: Francie

HECTOR GD x JUDI x DAHLIA



- \* výrazně osvalené potomstvo s jemnější kostrou.
- \* normální průběh telení.
- \* všestranné využití.



# BLONDE D'AUQUITAINE ZBQ 122 GOL UDOLF P

\*4. 10. 2015

Původ: Německo

UNIX P x ROSANNA P x GOL PRETTY BOY V



Tělesný rámec	Kapacita	Osvalení	Užitkový typ
RPH: 125	RPH: 119	RPH: 115	RPH: 118

PH přímý porod	PH přímý růst	PH mateřský porod	PH mateřský růst
96/34	106/25	102/10	106/6



# BLONDE D'AUQUITAINE ZBQ 203 HANETON GD

\*4. 4. 2012

Původ: Francie

EMIR x DAFNEE x VICOMTE



Tělesný rámec	Kapacita	Osvalení	Užitkový typ
RPH: 104	RPH: 105	RPH: 103	RPH: 105

PH přímý porod	PH přímý růst	PH mateřský porod	PH mateřský růst
101/60	108/69	100/20	104/16

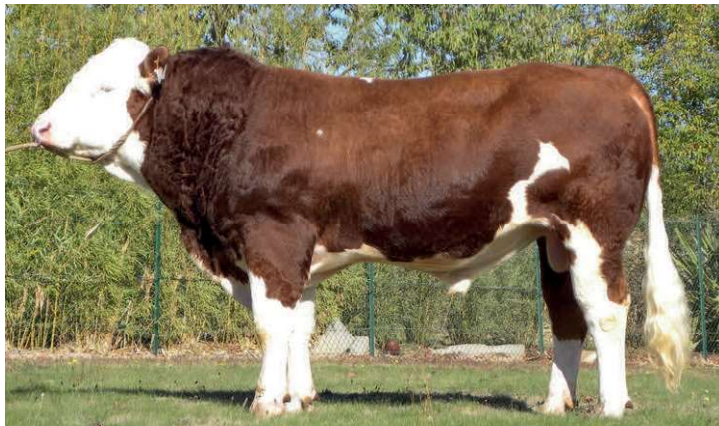


# MASNÝ SIMENTÁL ZMS 990 DOPING VOLARSKÝ PP

\*20. 3. 2017

Původ: Česká republika

ZVENA Z KŘEČOVIC P (ZMS 257) x ZÁBAVA PP x UFON Z PODLEŠÍ P (ZSI 872)



Tělesný rámec	Kapacita	Osvalení	Užitkový typ
RPH: 113	RPH: 108	RPH: 103	RPH: 107

PH přímý porod	PH přímý růst	PH mateřský porod	PH mateřský růst
115/53	123/66	99/31	100/33



# MASNÝ SIMENTÁL ISI 421 EROTIC LEZNICKÝ PP

\*6. 12. 2018

Původ: Česká republika

IMPERATOR (ZMS 443) x KARLA LEZNICKÁ PP x ZENTRUM (ZMS 201)



Tělesný rámec	Kapacita	Osvalení	Užitkový typ
RPH: 124	RPH: 127	RPH: 124	RPH: 127

PH přímý porod	PH přímý růst	PH mateřský porod	PH mateřský růst
91/82	130/83	87/36	100/32



# ABERDEEN ANGUS AAA 647 PERFECTION KING GD

\*25. 5. 2019

Původ: Francie

AMERICANO M703 x PERFECTION T345 x ELEVATOR E11



- \* TOP kombinace původu.
- \* nadprůměrný rámec a osvalení potomstva fixovaný v rodině.
- \* nadprůměrný přírůstek hmotnosti telat.



# ABERDEEN ANGUS AAA 763 HALCO RED

\*12. 2. 2001

Původ: Česká republika

FALCO RED IKAR WT/WT (AAA 192) x MARY RED Z RANČIC 30Y x RUBEL RED ZDB (ZAA 726)



Tělesný rámec	Kapacita	Osvalení	Užitkový typ
RPH: 137	RPH: 137	RPH: 130	RPH: 136
PH přímý porod	PH přímý růst	PH mateřský porod	PH mateřský růst
98/52	139/65	99/30	101/30



# BELGICKÉ MODRÉ ZBM 489 THEO DU BOIS REMONT

\*15. 5. 2019

Původ: Belgie

GANACHE D'ACHET x PHERDE DU BOIS REMONT x OBLIGEANT DE BELLE EAU



- \* skvělý syn legendárního otce.
- \* nadprůměrný rámec a osvalení, pevný v tělesné stavbě.
- \* intenzivní růst do vyšších hmotností.



# BELGICKÉ MODRÉ ZBM 498 COGNAC D'OZO

\*23. 4. 2019

Původ: Belgie

PERSAN DE PETIT ROSIERE x 3874 D'OZO x HAZARD VD PANNEMEERS



- \* z vynikajícího chovu Jean-Francois Rouxhet, Izer.
- \* výrazná zmasilost kříženců, profit ve zpeněžení.
- \* vhodný do křížení i čistokrevnou plemenitbu.

